

CASSA DI ESPANSIONE DEL TORRENTE BAGANZA NEI COMUNI DI FELINO, SALA BAGANZA, COLLECCHIO E PARMA (PR-E-1047)

PROGETTO ESECUTIVO

00	07/2019	Prima emissione	TRESSO	BERTERO	BERTERO
REV.	DATA	MODIFICHE	REDAZIONE	VERIFICA	AUTORIZZ.

IMPIANTI ELETTRICI QUADRO SERVIZI GENERALI (Q-SG)

ASSOCIAZIONE TEMPORANEA DI IMPRESE

MANDATARIA:

MANDANTI:



IL R.U.P.:

 Dott. Ing. Mirella Vergnani
 (documento firmato digitalmente)

 Progettista responsabile integrazioni
 prestazioni specialistiche e Direttore Tecnico
 della mandataria.
 Hydrodata S.p.A.
 Ord. Ing. Torino N°7570L
 Dott. Ing. Roberto Bertero
 (documento firmato digitalmente)

 Progettista/Progettisti responsabili elaborato
 Hydrodata S.p.A.
 Ord. Ing. Torino N°7570L

 Dott. Ing. Roberto Bertero
 (documento firmato digitalmente)


CODICE ELABORATO:

B	A	G	3	1	2	I	M	P	D	S	C	0	4	0
---	---	---	---	---	---	---	---	---	---	---	---	---	---	---

ID (1)

CAP. (2)

TIPO (3)

DOC. (4)

PROGR. (5-6) REV. (7)

SCALA

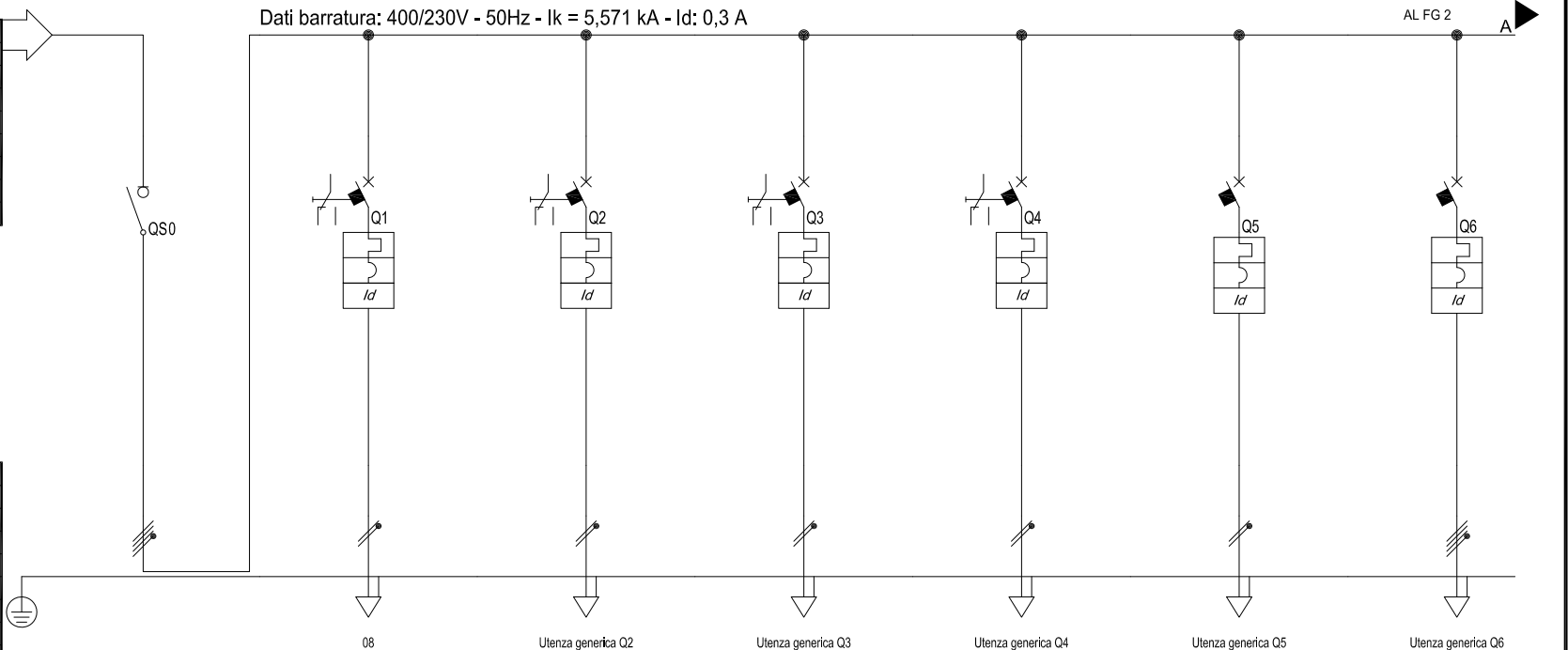
 LUGLIO
 2019

Da Quadro:	02
Partenza:	Q5
Cavo [mm²]:	4(1x150)+(1PE150)
Lunghezza [m]:	10
Tensione [V]:	400
Frequenza [Hz]:	50
Polarità:	Quadripolare
Tipo morsetto:	
Numerazione morsetto:	

Prefisso quadro:	04
Alimentazione:	Quadripolare
Ik Max [kA]:	5,582
Tensione nominale di impiego [V]:	400
Tensione di isolamento nominale[V]:	
Frequenza [Hz]:	50
Corrente ammissibile 1 s [kA]:	6
Grado di protezione IP:	---
Codice:	Q-SG

SIGLA UTENZA	
DESCRIZIONE	
POTENZA CONTEMPORANEA	[kW]
CORRENTE (Ib)	[A]
CosFi	
COEFF. DI CONTEMPORANEITA'	[%]
DISTRIBUZIONE	
PROTEZIONE	Marca
	Modello
	Curva
	Esecuzione
	In (max./min/reg.) [A]
	Im (max./min/reg.) [A]
	P.d.I. (CEI EN 60947-2) [kA]
CONTATTORE / RELE' TIPO	I differenziale [A]
	Tipologia cavo
	I²t [A²s]
	K²S²
	Portata (Iz) [A]
	c.d.t. dV %
	Lunghezza [m]
LINEA	Tipo posa
	Sezione [mm²]

Dati barratura: 400/230V - 50Hz - Ik = 5,571 kA - Id: 0,3 A



	Q0	Q1	Q2	Q3	Q4	Q5	Q6
DESCRIZIONE	SEZIONATORE GENERALE	ALIMENTAZIONE QUADRO SUPERVISORE	ALIMENTAZIONE NVR - TVCC	ALIMENTAZIONE ANTINTRUSIONE	ALIMENTAZIONE RACK DATI	RISERVA	TORRETTE F.M. PAVIMENTO
POTENZA CONTEMPORANEA	48,28	0,7	0,3	0,5	1	0,2	1
CORRENTE (Ib)	95,3	3,368	1,443	2,406	4,811	0,962	1,804
CosFi	0,847	0,9	0,9	0,9	0,9	0,9	0,8
COEFF. DI CONTEMPORANEITA'	100	100	100	100	100	100	100
DISTRIBUZIONE	Quadripolare	Monofase L2+N	Monofase L3+N	Monofase L1+N	Monofase L2+N	Monofase L3+N	Quadripolare
PROTEZIONE	ABB	ABB	ABB	ABB	ABB	ABB	ABB
	OT160EV04	S202+DDA202 A S	S202+DDA202 A	S202+DDA202 A	S202+DDA202 A S	S202+DDA202 A	S204+DDA204 A
	—	C	C	C	C	C	C
	SCATOLATO	MODULARE	MODULARE	MODULARE	MODULARE	MODULARE	MODULARE
	160	16	16	16	16	16	16
	—/—/—	—/—/160	—/—/160	—/—/160	—/—/160	—/—/160	—/—/160
	0	20	20	20	20	20	10
CONTATTORE / RELE' TIPO	—	0,3 - Cl. A S	0,03 - Cl. A	0,03 - Cl. A	0,3 - Cl. A S	0,03 - Cl. A	0,03 - Cl. A
	—	FG16OR16	FG16OR16	FG16OR16	FG16OR16	—	FG16OR16
	—	13,899	13,739	13,739	13,899	—	17,248
	—	327,184	127,806	127,806	127,806	—	327,184
	—	39,2	28,8	28,8	28,8	—	33,6
	2,07	2,23	2,32	2,17	2,89	2,08	2,18
	—	10	25	5	25	—	30
LINEA	—	143/3M13 /30/0,8	143/3M13 /30/0,8	143/3M13 /30/0,8	143/3M13 /30/0,8	—	143/3M13 /30/0,8
	—	1(3G4)	1(3G2,5)	1(3G2,5)	1(3G2,5)	—	1(5G4)

TITOLO

QUADRO SERVIZI GENERALI (Q-SG)

Schema unifilare di potenza

MANDATARIA:



COMMITTENTE:



CASSA DI ESPANSIONE DEL TORRENTE BAGANZA NEI COMUNI DI FELINO, SALA BAGANZA, COLLECCHIO E PARMA (PR-E-1047)

FILE BAG3_12_IMP_D_SC_04001

ELAB. MR

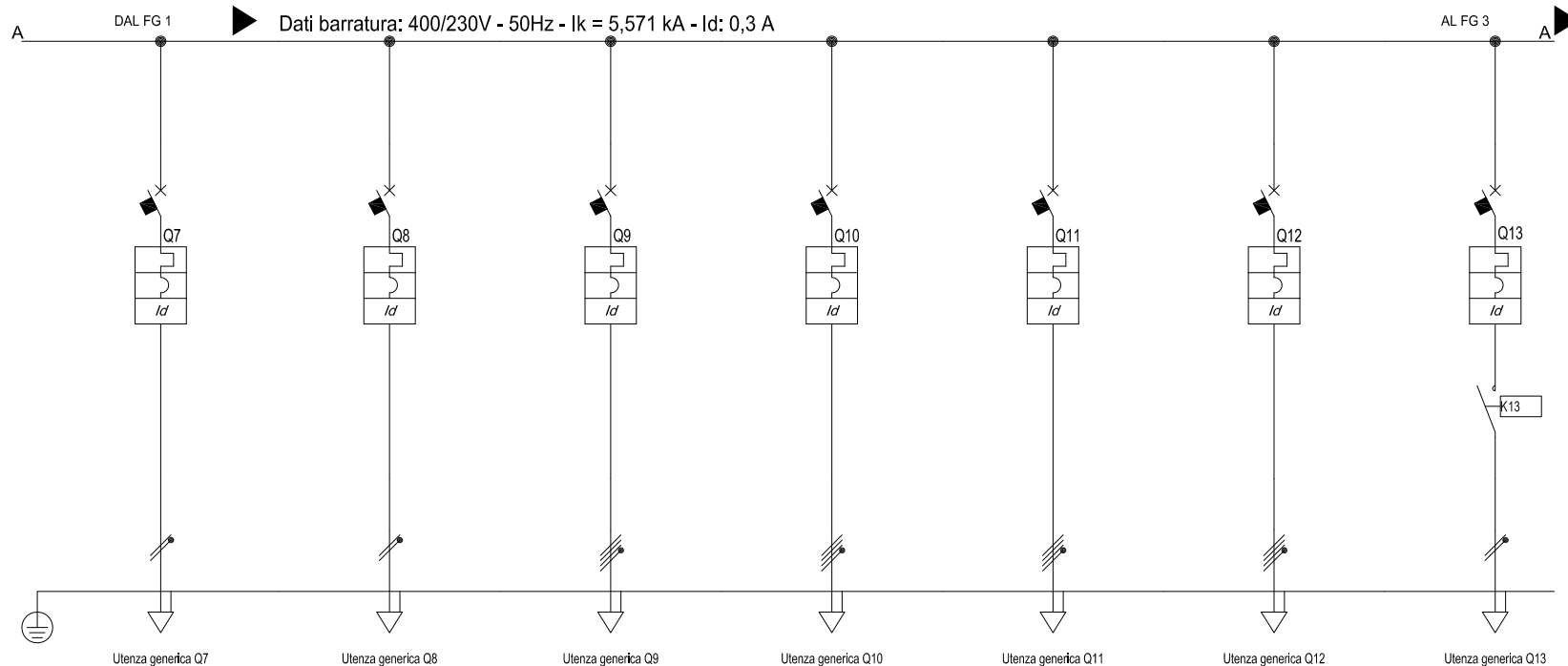
CONTR. BM

DISSEGNO 04

FOGLIO 1

SEQUE 2

DATA 19.07.2019



SIGLA UTENZA		Q7	Q8	Q9	Q10	Q11	Q12	Q13
DESCRIZIONE		PRESE DI SERVIZIO PERIMETRALI	TERMOCONVETTORI ASCIUGAMANI ELETTRICI - BOILER	IMPIANTO MECCANICO FABBRICATO SERVIZI (UNITA' MOT.)	PRESE CUNICOLO SUPERIORE CIRCUITO 2 F.M.	PRESE CUNICOLO INFERIORE CIRCUITO 1 F.M.	SCORTA	SIRENA ALLARME
POTENZA CONTEMPORANEA	[kW]	1,5	3	6	3	1	1	0,05
CORRENTE (I _b)	[A]	7,217	14,43	10,83	5,413	1,804	1,804	0,271
CosFi		0,9	0,9	0,8	0,8	0,8	0,8	0,8
COEFF. DI CONTEMPORANEITA'	[%]	100	100	100	100	100	100	100
DISTRIBUZIONE		Monofase L1+N	Monofase L2+N	Quadripolare	Quadripolare	Quadripolare	Quadripolare	Monofase L2+N
PROTEZIONE	Marca	ABB	ABB	ABB	ABB	ABB	ABB	ABB
	Modello	S202+DDA202 A	S202+DDA202 A	S204-D16+DDA204 A 25A/0.03	S204+DDA204 A	S204+DDA204 A	S204+DDA204 A	S202+DDA202 A
	Curva	C	C	D	C	C	C	C
	Esecuzione	MODULARE	MODULARE	MODULARE	MODULARE	MODULARE	MODULARE	MODULARE
	I _n (max./min/reg.) [A]	16	16	16	32	32	32	16
	I _m (max./min/reg.) [A]	—/—/160	—/—/160	—/—/320	—/—/320	—/—/320	—/—/320	—/—/160
	P.d.I. (CEI EN 60947-2) [kA]	20	20	10	10	10	10	20
	I differenziale [A]	0,03 - CL A	0,03 - CL A	0,03 - CL A	0,3 - CL A	0,3 - CL A	0,3 - CL A	0,03 - CL A
CONTATTORE / RELE' TIPO								ABB - CT 2P 16A bob. 230V / cod. ESB 24
LINEA	Tipologia cavo	FG16OR16	FG16OR16	FG16OR16	FG16OR16	FG16OR16	—	FG16OR16
	I ² t [A²s]	13,739	13,739	20,306	26,842	26,842	—	13,739
	K²S²	327,184	327,184	327,184	736,164	736,164	—	127,806
	Portata (I _z) [A]	39,2	39,2	33,6	43,2	43,2	—	28,8
	c.d.t. dV %	3,59	3,67	2,7	3,13	2,73	2,08	2,09
	Lunghezza [m]	50	25	30	160	300	—	10
	Tipo posa	143/3M13 /30/0,8	143/3M13 /30/0,8	143/3M13 /30/0,8	143/3M13 /30/0,8	143/3M13 /30/0,8	—	143/3M13 /30/0,8
	Sezione [mm²]	1(3G4)	1(3G4)	1(5G4)	1(5G6)	1(5G6)	—	1(3G2,5)

TITOLO

QUADRO SERVIZI GENERALI (Q-SG)

Schema unifilare di potenza

MANDATARIA:



COMMITTENTE:

AIPO
CASSA DI ESPANSIONE DEL TORRENTE BAGANZA NEI COMUNI DI FELINO, SALA BAGANZA, COLLECCHIO E PARMA (PR-E-1047)

FILE
BAG3_12_IMP_D_SC_04002

ELAB.
MR

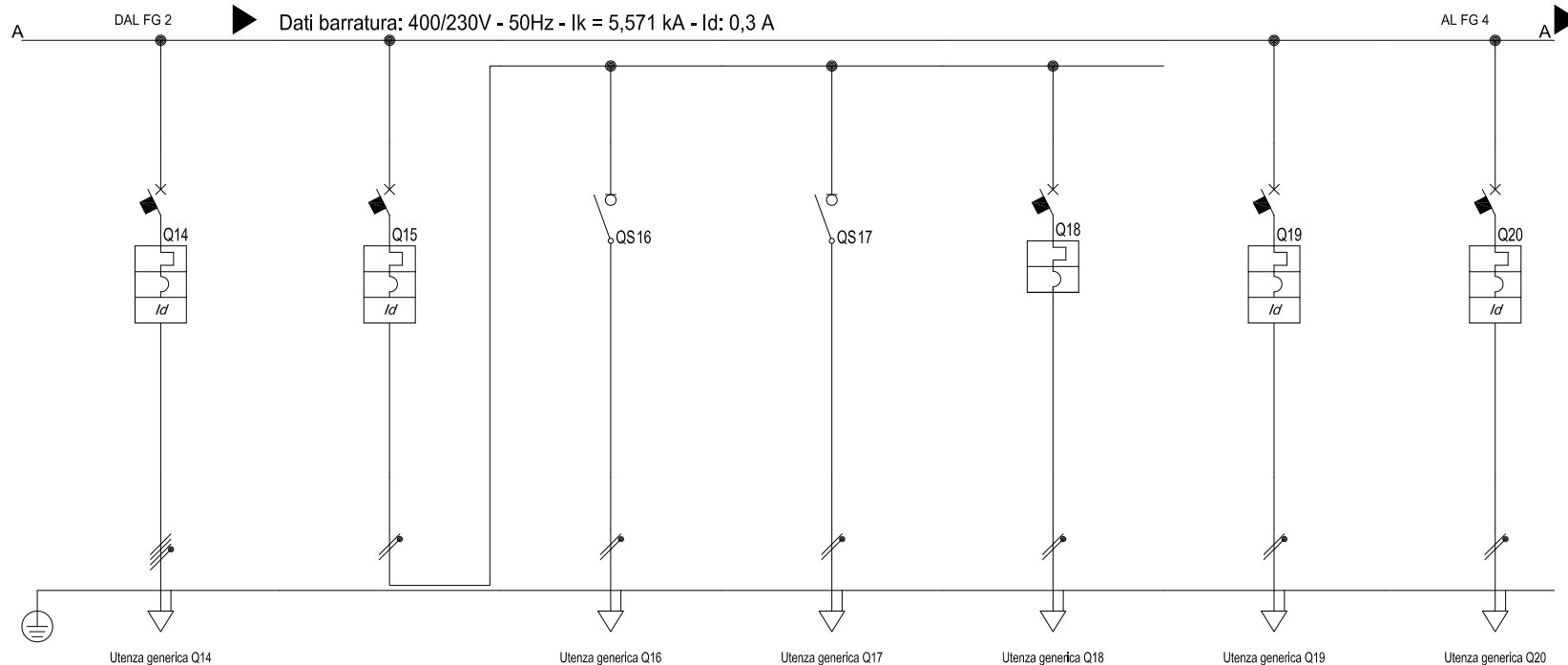
DISEGNO
04

CONTR.
BM

DATA
19.07.2019

FOGLIO
2

SEGUE
3



SIGLA UTENZA		Q14	Q15	Q16	Q17	Q18	Q19	Q20
DESCRIZIONE		RISERVA	ILLUMINAZIONE EDIFICIO SERVIZI	ILLUMINAZIONE ORDINARIA SERVIZI	ILLUMINAZIONE ORDINARIA EDIFICIO SERVIZI + LOC. TEC.	ILLUMINAZIONE EMERGENZA EDIFICIO SERVIZI U.S. (S.A. - S.E.)	ILLUMINAZIONE EMERGENZA U.S. - S.A. CUNICOLO SUPERIORE + SCALE CIRC. IS1	ILLUMINAZIONE EMERGENZA U.S. - S.A. CUNICOLO INFERIORE + SCALA CIRC. IS2
POTENZA CONTEMPORANEA	[kW]	0,2	0,87	0,04	0,8	0,03	0,14	0,12
CORRENTE (I _b)	[A]	0,361	4,186	0,192	3,849	0,144	0,674	0,577
CosFi		0,8	0,9	0,9	0,9	0,9	0,9	0,9
COEFF. DI CONTEMPORANEITA'	[%]	100	100	100	100	100	100	100
DISTRIBUZIONE		Quadrifpolare	Monofase L2+N	Monofase L2+N	Monofase L2+N	Monofase L2+N	Monofase L1+N	Monofase L1+N
PROTEZIONE	Marca	ABB	ABB	ABB	ABB	ABB	ABB	ABB
	Modello	S204+DDA204 A	S202+DDA202 A	E202/16	E202/16	S202	S202+DDA202 A	S202+DDA202 A
	Curva	C	C	—	—	C	C	C
	Esecuzione	MODULARE	MODULARE	MODULARE	MODULARE	MODULARE	MODULARE	MODULARE
	In (max./min/reg.) [A]	16	10	16	16	6	10	10
	Im (max./min/reg.) [A]	—/—/160	—/—/100	—/—/—	—/—/—	—/—/60	—/—/100	—/—/100
	P.d.I. (CEI EN 60947-2) [kA]	10	20	0	0	20	20	20
	I differenziale [A]	0,03 - CL A	0,03 - CL A	—	—	—	0,03 - CL A	0,03 - CL A
CONTATTORE / RELE' TIPO								
LINEA	Tipologia cavo	—	—	FG16OR16	FG16OR16	FG16OR16	FG16OR16	FG16OR16
	I ² t [A²s]	—	—	10,189	10,189	3,356	10,342	10,342
	K²S²	—	—	127,806	127,806	46,010	127,806	127,806
	Portata (I _z) [A]	—	—	28,8	28,8	28,8	28,8	28,8
	c.d.t. dV %	2,08	2,12	2,15	3	2,18	3	3,73
	Lunghezza [m]	—	—	25	35	35	210	440
	Tipo posa	—	—	143/3M13 /30/0,8	143/3M13 /30/0,8	143/3M13 /30/0,8	143/3M13 /30/0,8	143/3M13 /30/0,8
	Sezione [mm²]	—	—	1(3G2,5)	1(3G2,5)	1(3G1,5)	1(3G2,5)	1(3G2,5)

TITOLO

QUADRO SERVIZI GENERALI (Q-SG)

Schema unifilare di potenza

MANDATARIA:



COMMITTENTE:



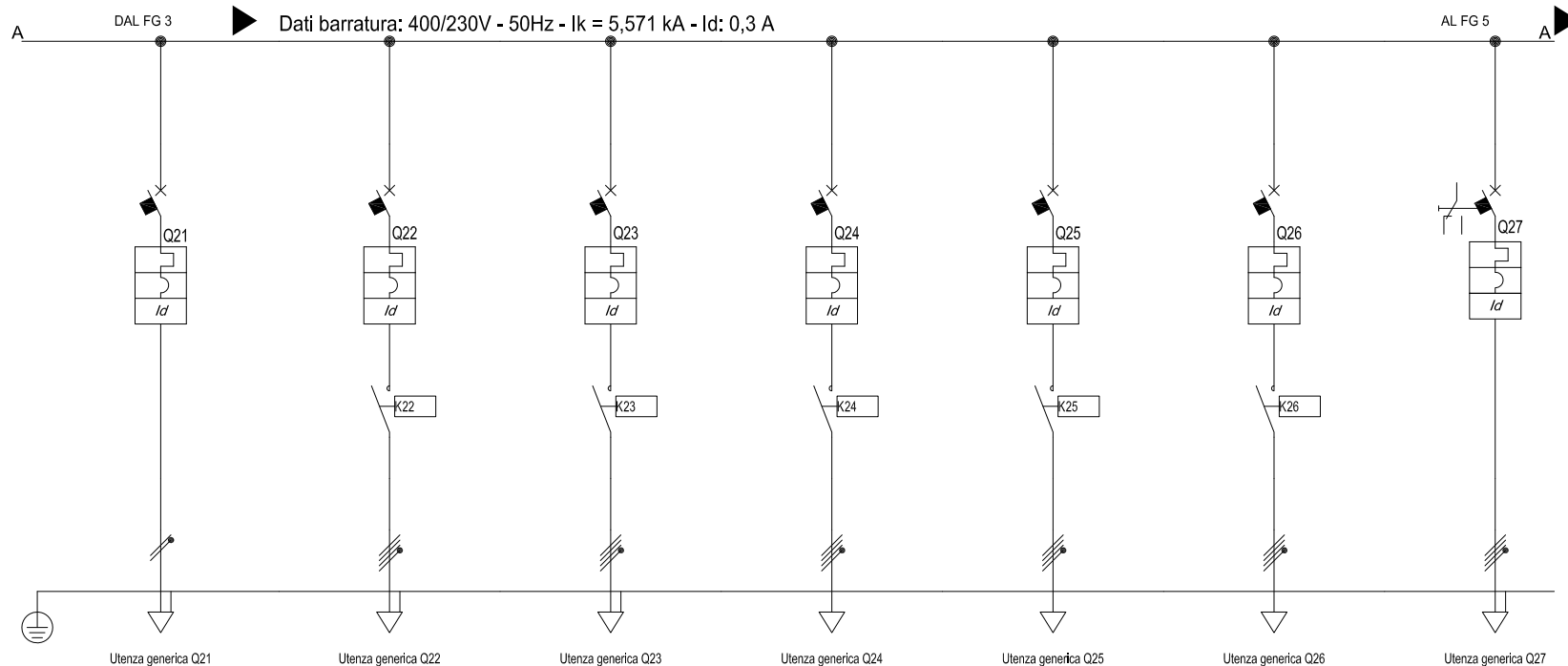
CASSA DI ESPANSIONE DEL TORRENTE BAGANZA NEI COMUNI DI FELINO, SALA BAGANZA, COLLECCHIO E PARMA (PR-E-1047)

FILE
BAG3_12_IMP_D_SC_04003
ELAB.
MR

CONTR.
BM

DISEGNO
04

FOGLIO
3
I
SEGUE
4
DATA
19.07.2019



SIGLA UTENZA		Q21	Q22	Q23	Q24	Q25	Q26	Q27
DESCRIZIONE		RISERVA	ILLUMINAZIONE CORONAMENTO MANUFATTO A - LeMA	ILLUMINAZIONE CORONAMENTO MANUFATTO B - LeMB	ILLUMINAZIONE ESTERNA LINEA 1 - Le1	ILLUMINAZIONE ESTERNA LINEA 2 - Le2 - LeMB	ILLUMINAZIONE ESTERNA LINEA 3 - Le3	QUADRO POMPE SOMMERSE CUNICOLO INFERIORE
POTENZA CONTEMPORANEA	[kW]	0,2	1,04	0,52	1,2	1,84	1,8	12
CORRENTE (I _b)	[A]	0,962	1,876	0,938	1,925	2,951	2,887	21,65
CosFi		0,9	0,8	0,8	0,9	0,9	0,9	0,8
COEFF. DI CONTEMPORANEITA'	[%]	100	100	100	100	100	100	100
DISTRIBUZIONE		Monofase L1+N	Quadripolare	Quadripolare	Quadripolare	Quadripolare	Quadripolare	Quadripolare
PROTEZIONE	Marca	ABB	ABB	ABB	ABB	ABB	ABB	ABB
	Modello	S202+DDA202 A	S204+DDA204 A	S204+DDA204 A	S204+DDA204 A	S204+DDA204 A	S204+DDA204 A	S204-D32+DDA204 A 40A/0.5
	Curva	C	C	C	C	C	C	D
	Esecuzione	MODULARE	MODULARE	MODULARE	MODULARE	MODULARE	MODULARE	MODULARE
	In (max./min/reg.) [A]	10	16	16	16	16	16	32
	Im (max./min/reg.) [A]	—/—/100	—/—/160	—/—/160	—/—/160	—/—/160	—/—/160	—/—/640
	P.d.I. (CEI EN 60947-2) [kA]	20	10	10	10	10	10	10
CONTATTORE / RELE' TIPO	I differenziale [A]	0,03 - Cl. A	0,03 - Cl. A	0,03 - Cl. A	0,03 - Cl. A	0,03 - Cl. A	0,03 - Cl. A	0,5 - Cl. A
			ABB - CT 4P 16A bob. 230V / cod. ESB 24	ABB - CT 4P 16A bob. 230V / cod. ESB 24	ABB - CT 4P 16A bob. 230V / cod. ESB 24	ABB - CT 4P 16A bob. 230V / cod. ESB 24	ABB - CT 4P 16A bob. 230V / cod. ESB 24	
LINEA	Tipologia cavo	—	FG16OR16	FG16OR16	FG16R16	FG16R16	FG16R16	FG16OR16
	I ² t [A²s]	—	17,248	17,248	17,248	17,248	17,248	34,458
	K²S²	—	327,184	327,184	2,044,900	2,044,900	2,044,900	5,234,944
	Portata (I _z) [A]	—	23,81	23,81	49,85	49,85	49,85	80
	c.d.t. dV %	2,09	2,69	2,19	2,72	3,39	3,66	2,9
	Lunghezza [m]	—	180	70	420	560	690	80
	Tipo posa	—	143/8M61_1/30/0,744	143/8M61_1/30/0,744	143/8U61_1/30/0,744	143/8U61_1/30/0,744	143/8U61_1/30/0,744	143/3M13_1/30/0,8
	Sezione [mm²]	—	1(5G4)	1(5G4)	4(1x10)	4(1x10)	4(1x10)	1(5G16)

TITOLO

QUADRO SERVIZI GENERALI (Q-SG)

Schema unifilare di potenza

MANDATARIA:



COMMITTENTE:

AIPO
CASSA DI ESPANSIONE DEL TORRENTE BAGANZA NEI
COMUNI DI FELINO, SALA BAGANZA, COLLECCHIO E
PARMA (PR-E-1047)

FILE
BAG3_12_IMP_D_SC_04004

ELAB.
MR

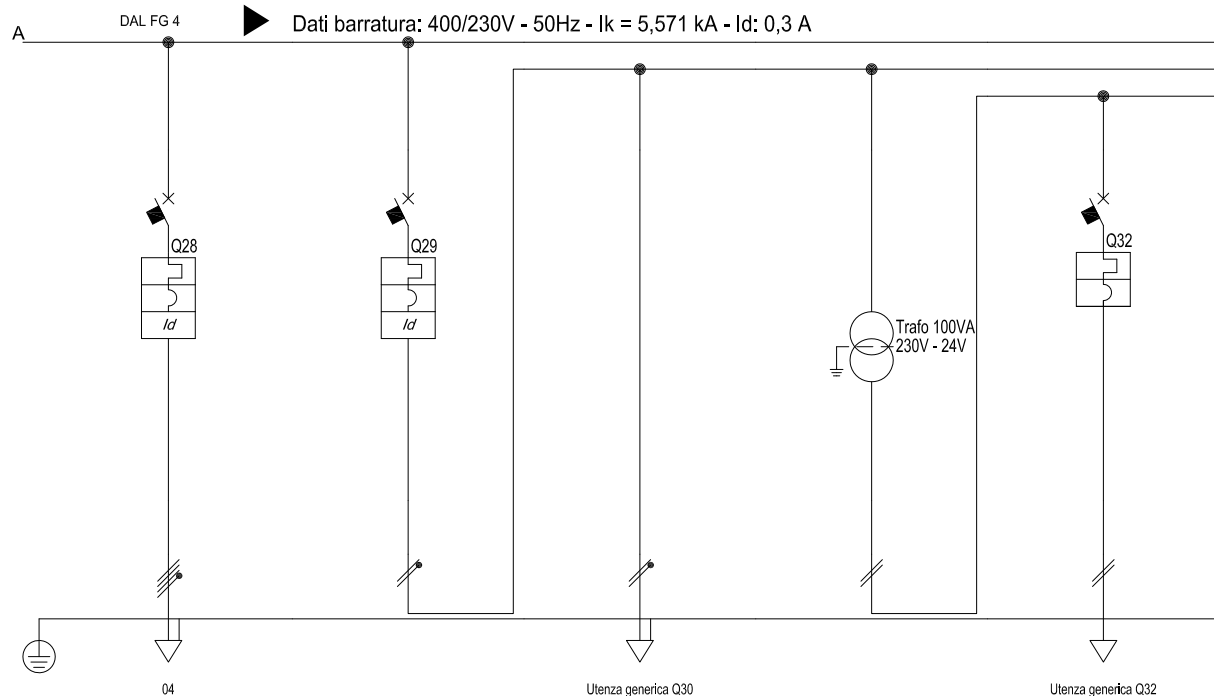
DISEGNO
04

CONTR.
BM

DATA
19.07.2019

FOGLIO
4

SEGUE
5



SIGLA UTENZA		Q28	Q29	Q30	Q31	Q32		
DESCRIZIONE		ALIMENTAZIONE UPS 10kVA	AUSILIARI	AUSILIARI 230V	TRAFO 230/24V	AUX 24V		
POTENZA CONTEMPORANEA	[kW]	9	0,1	0,05	0,05	0,05		
CORRENTE (I _b)	[A]	14,43	0,481	0,241	0,241	0,241		
CosFi		0,9	0,9	0,9	0,9	0,9		
COEFF. DI CONTEMPORANEITA'	[%]	100	100	100	100	100		
DISTRIBUZIONE		Quadrifilare	Monofase L3+N	Monofase L3+N	Monofase L3+N	Bipolare		
PROTEZIONE	Marca	ABB	ABB	—	—	ABB		
	Modello	S204+DDA204 A S	S202+DDA202 A	—	—	S202		
	Curva	C	C	—	—	C		
	Esecuzione	MODULARE	MODULARE	—	—	MODULARE		
	I _n (max./min/reg.)	[A] 25	10	—	—	10		
	I _m (max./min/reg.)	[A] —/—/250	—/—/100	—/—/—	—/—/—	—/—/100		
	P.d.I. (CEI EN 60947-2)	[kA] 10	20	—	—	20		
	I differenziale	[A] 0,3 - CL A S	0,03 - CL A	—	—	—		
CONTATTORE / RELE' TIPO								
LINEA	Tipologia cavo	FTG100M1	—	—	—	—		
	I ² t	[A²s] 23,825	—	—	—	—		
	K²S²	327,184	—	—	—	—		
	Portata (I _z)	[A] 33,6	—	—	—	—		
	c.d.t. dV %	[%] 2,26	2,08	2,08	2,08	2,08		
	Lunghezza	[m] 5	—	—	—	—		
	Tipo posa	143/3M13 /30/0,8	—	—	—	—		
	Sezione	[mm²] 1(5G4)	—	—	—	—		

TITOLO

QUADRO SERVIZI GENERALI (Q-SG)

Schema unifilare di potenza

MANDATARIA:



COMMITTENTE:



CASSA DI ESPANSIONE DEL TORRENTE BAGANZA NEI
COMUNI DI FELINO, SALA BAGANZA, COLLECCHIO E
PARMA (PR-E-1047)

FILE
BAG3_12_IMP_D_SC_04005

FOGLIO 5 | SEQUE 6

ELAB.
MR

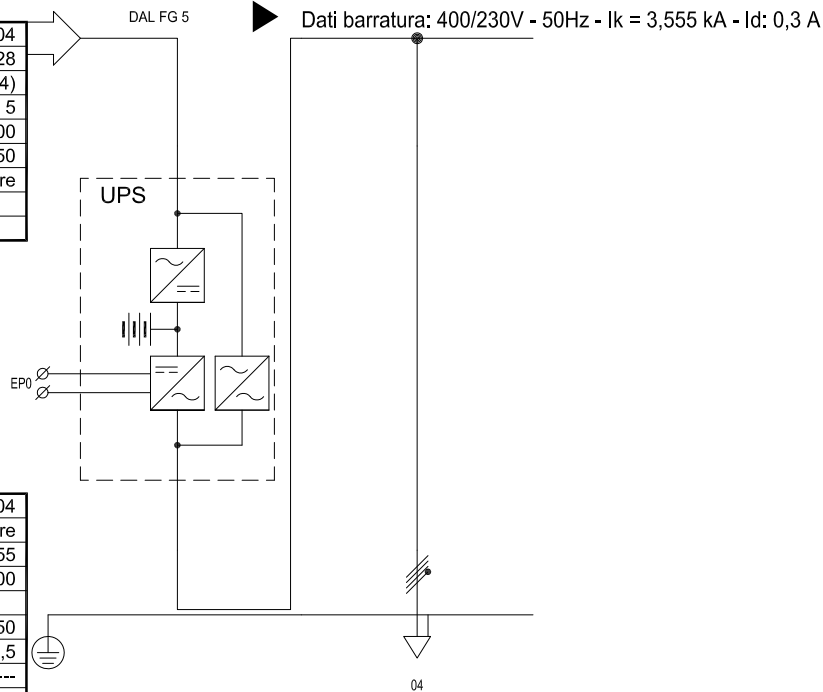
CONTR.
BM

DATA
19.07.2019

DISEGNO

04

Da Quadro:	04
Partenza:	Q28
Cavo [mm²]:	1(5G4)
Lunghezza [m]:	5
Tensione [V]:	400
Frequenza [Hz]:	50
Polarità:	Quadripolare
Tipo morsetto:	
Numerazione morsetto:	



AL FG 7

Prefisso quadro:	04
Alimentazione:	Quadripolare
I _k Max [kA]:	3,555
Tensione nominale di impiego [V]:	400
Tensione di isolamento nominale[V]:	
Frequenza [Hz]:	50
Corrente ammissibile 1 s [kA]:	4,5
Grado di protezione IP:	---
Codice:	Q-SG

SIGLA UTENZA		Q0	Q1				
DESCRIZIONE		UPS 10kVA	USCITA UPS 10kVA				
POTENZA CONTEMPORANEA	[kW]	3,14	3,14				
CORRENTE (I _b)	[A]	5,677	5,677				
CosFi		0,9	0,9				
COEFF. DI CONTEMPORANEITA'	[%]	100	100				
DISTRIBUZIONE		Quadripolare	Quadripolare				
PROTEZIONE	Marca	—	—				
	Modello	—	—				
	Curva	—	—				
	Esecuzione	—	—				
	I _n (max./min/reg.) [A]	—	—				
	I _m (max./min/reg.) [A]	—/—/—	—/—/—				
	P.d.I. (CEI EN 60947-2) [kA]	—	—				
	I differenziale [A]	—	—				
CONTATTORE / RELE' TIPO							
LINEA	Tipologia cavo	—	FTG100M1				
	I²t [A²s]	—	15,118				
	K²S²	—	327,184				
	Portata (I _z) [A]	—	33,6				
	c.d.t. dV %	2,26	2,31				
	Lunghezza [m]	—	5				
	Tipo posa	—	143/3M13 /30/0,8				
	Sezione [mm²]	—	1(5G4)				

TITOLO

QUADRO SERVIZI GENERALI (Q-SG)

Schema unifilare di potenza

MANDATARIA:



COMMITTENTE:



CASSA DI ESPANSIONE DEL TORRENTE BAGANZA NEI
COMUNI DI FELINO, SALA BAGANZA, COLLECCHIO E
PARMA (PR-E-1047)

FILE
BAG3_12_IMP_D_SC_04006

FOGLIO 6 | SEQUE 7

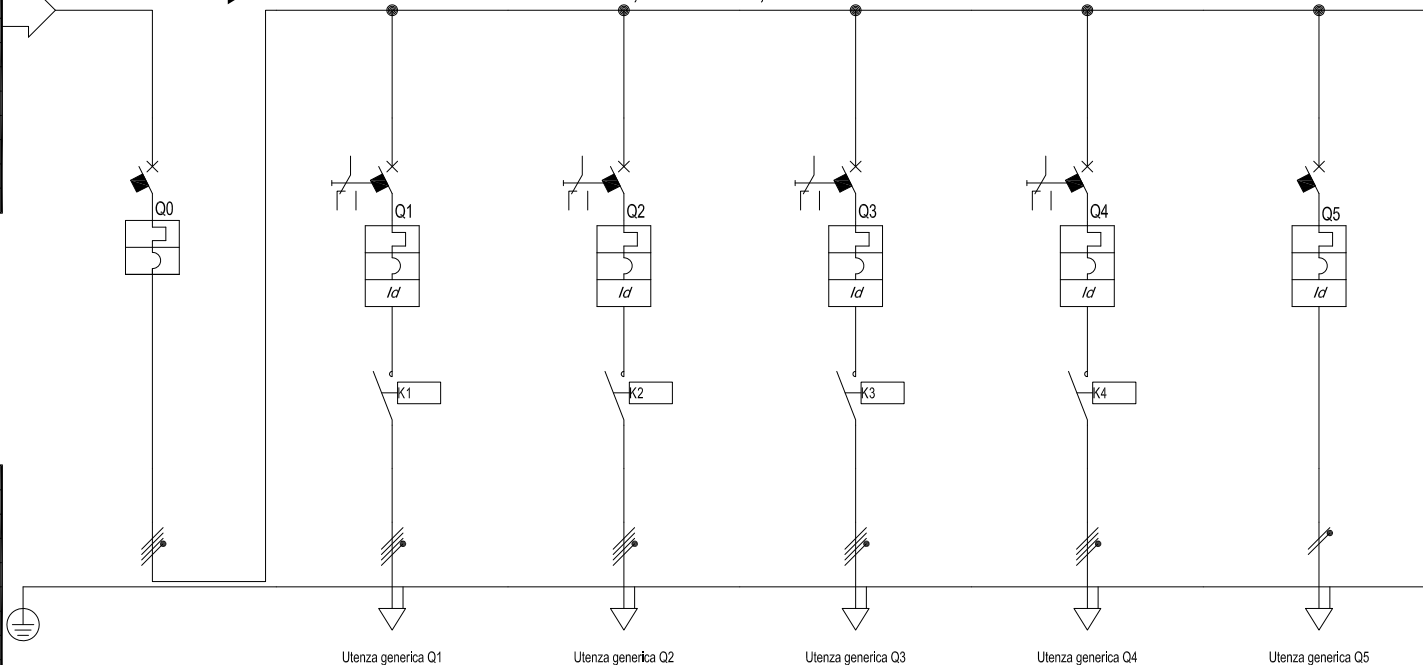
ELAB.
MRCONTR.
BMDATA
19.07.2019

DISEGNO

04

Da Quadro:	04
Partenza:	Q1
Cavo [mm²]:	1(5G4)
Lunghezza [m]:	5
Tensione [V]:	400
Frequenza [Hz]:	50
Polarità:	Quadripolare
Tipo morsetto:	
Numerazione morsetto:	

DAL FG 6

Dati barratura: 400/230V - 50Hz - I_k = 2,513 kA - I_d: 0,3 A

Prefisso quadro:	04
Alimentazione:	Quadripolare
I _k Max [kA]:	2,645
Tensione nominale di impiego [V]:	400
Tensione di isolamento nominale[V]:	
Frequenza [Hz]:	50
Corrente ammissibile 1 s [kA]:	4,5
Grado di protezione IP:	---
Codice:	Q-SG

SIGLA UTENZA		Q0	Q1	Q2	Q3	Q4	Q5	
DESCRIZIONE		GENERALE	ILLUMINAZIONE CUNICOLO SUPERIORE + SCALE - CIRC. 3	ILLUMINAZIONE CUNICOLO INFERIORE - CIRC. 1 (lato SX)	ILLUMINAZIONE CUNICOLO INFERIORE + SCALE - CIRC. 2 (lato DX)	RISERVA	RISERVA	
POTENZA CONTEMPORANEA	[kW]	3,14	1,4	0,62	0,72	0,2	0,2	
CORRENTE (I _b)	[A]	5,677	2,245	0,994	1,155	0,321	0,962	
CosFi		0,9	0,9	0,9	0,9	0,9	0,9	
COEFF. DI CONTEMPORANEITA'	[%]	100	100	100	100	100	100	
DISTRIBUZIONE		Quadripolare	Quadripolare	Quadripolare	Quadripolare	Quadripolare	Monofase L1+N	
PROTEZIONE	Marca	ABB	ABB	ABB	ABB	ABB	ABB	
	Modello	S204	S204+DDA204 A	S204+DDA204 A	S204+DDA204 A	S204+DDA204 A	S202+DDA202 A	
	Curva	C	C	C	C	C	C	
	Esecuzione	MODULARE	MODULARE	MODULARE	MODULARE	MODULARE	MODULARE	
	In (max./min/reg.) [A]	25	10	10	10	10	16	
	Im (max./min/reg.) [A]	—/—/250	—/—/100	—/—/100	—/—/100	—/—/100	—/—/160	
	P.d.I. (CEI EN 60947-2) [kA]	10	10	10	10	10	20	
CONTATTORE / RELE' TIPO			ABB - CT 4P 16A bob. 230V / cod. ESB 24	ABB - CT 4P 16A bob. 230V / cod. ESB 24	ABB - CT 4P 16A bob. 230V / cod. ESB 24	ABB - CT 4P 16A bob. 230V / cod. ESB 24		
LINEA	Tipologia cavo	—	FTG100M1	FTG100M1	FTG100M1	—	—	
	I²t [A²s]	—	5,274	5,274	5,274	—	—	
	K²S²	—	327,184	327,184	327,184	—	—	
	Portata (I _z) [A]	—	33,6	33,6	33,6	—	—	
	c.d.t. dV %	2,32	3,29	2,79	2,91	2,33	2,33	
	Lunghezza [m]	—	210	230	250	—	—	
	Tipo posa	—	143/3M13 /30/0,8	143/3M13 /30/0,8	143/3M13 /30/0,8	—	—	
	Sezione [mm²]	—	1(5G4)	1(5G4)	1(5G4)	—	—	

TITOLO

QUADRO SERVIZI GENERALI (Q-SG)

Schema unifilare di potenza

MANDATARIA:



COMMITTENTE:



CASSA DI ESPANSIONE DEL TORRENTE BAGANZA NEI COMUNI DI FELINO, SALA BAGANZA, COLLECCHIO E PARMA (PR-E-1047)

FILE
BAG3_12_IMP_D_SC_04007

FOGLIO 7 | SEQUE 8

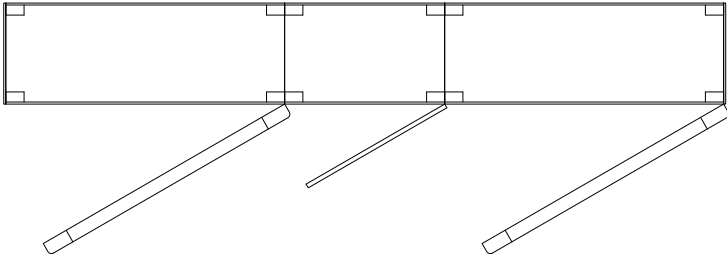
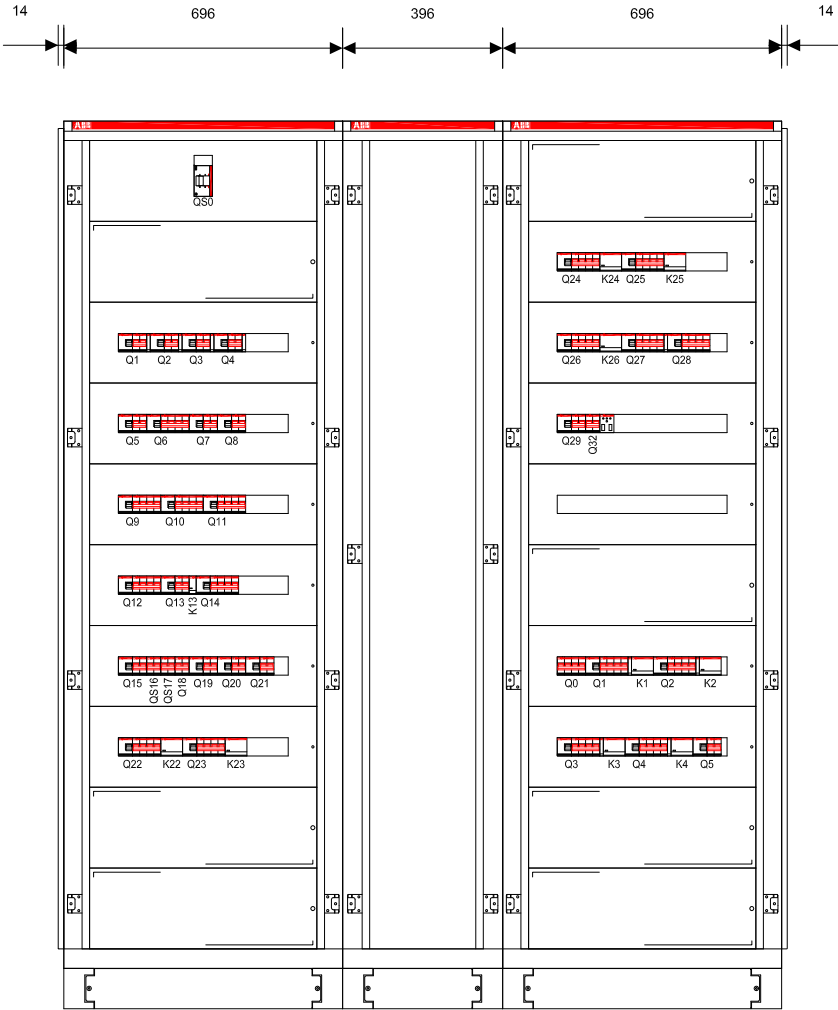
ELAB.
MRCONTR.
BMDATA
19.07.2019DISEGNO
04

Nome del quadro	QUADRO SERVIZI GENERALI (Q-SG)
Famiglia	ArTu M
Indice di protezione IP	65
Icw max [kA]	0.0
Forma di segregazione	1
Ue [V]	690.0
Dimensioni totali (HxLxP) [mm]	2196x1816x250

2096

100

250



TITOLO

QUADRO SERVIZI GENERALI (Q-SG)

Schema fronte quadro

MANDATARIA:



COMMITTENTE:



CASSA DI ESPANSIONE DEL TORRENTE BAGANZA NEI
COMUNI DI FELINO, SALA BAGANZA, COLLECCHIO E
PARMA (PR-E-1047)

FILE
BAG3_12_IMP_D_SC_04008

ELAB.
MR

CONTR.
BM

FOGLIO
8

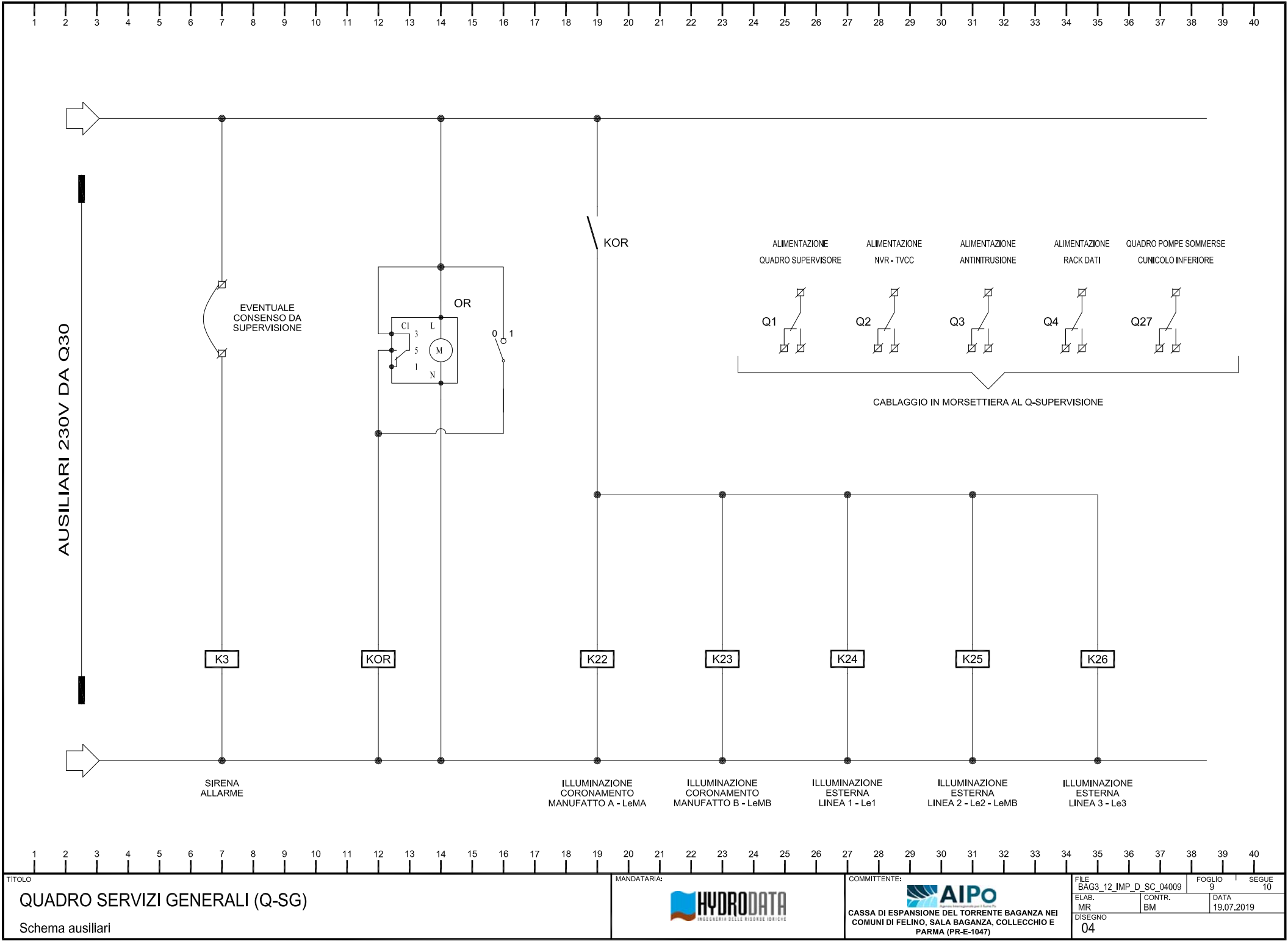
SEGUE
9

DATA

19.07.2019

DISEGNO

04



TITOLO

QUADRO SERVIZI GENERALI (Q-SG)

Schema ausiliari

MANDATARIA:



COMMITTENTE:



CASSA DI ESPANSIONE DEL TORRENTE BAGANZA NEI COMUNI DI FELINO, SALA BAGANZA, COLLECCHIO E PARMA (PR-E-1047)

FILE BAG3_12_IMP_D_SC_04009

FOGLIO 9

ELAB. MR

CONTR. BM

DATA 19.07.2019

DISEGNO 04

SEGUE 10

